

# PromESSinG: Effekte von Biodiversität auf Ökosystemdienstleistungen im Weinbau

## PROMoting EcoSystem Services in Grapes

Ilona Leyer  
Annette Reineke  
Hochschule Geisenheim

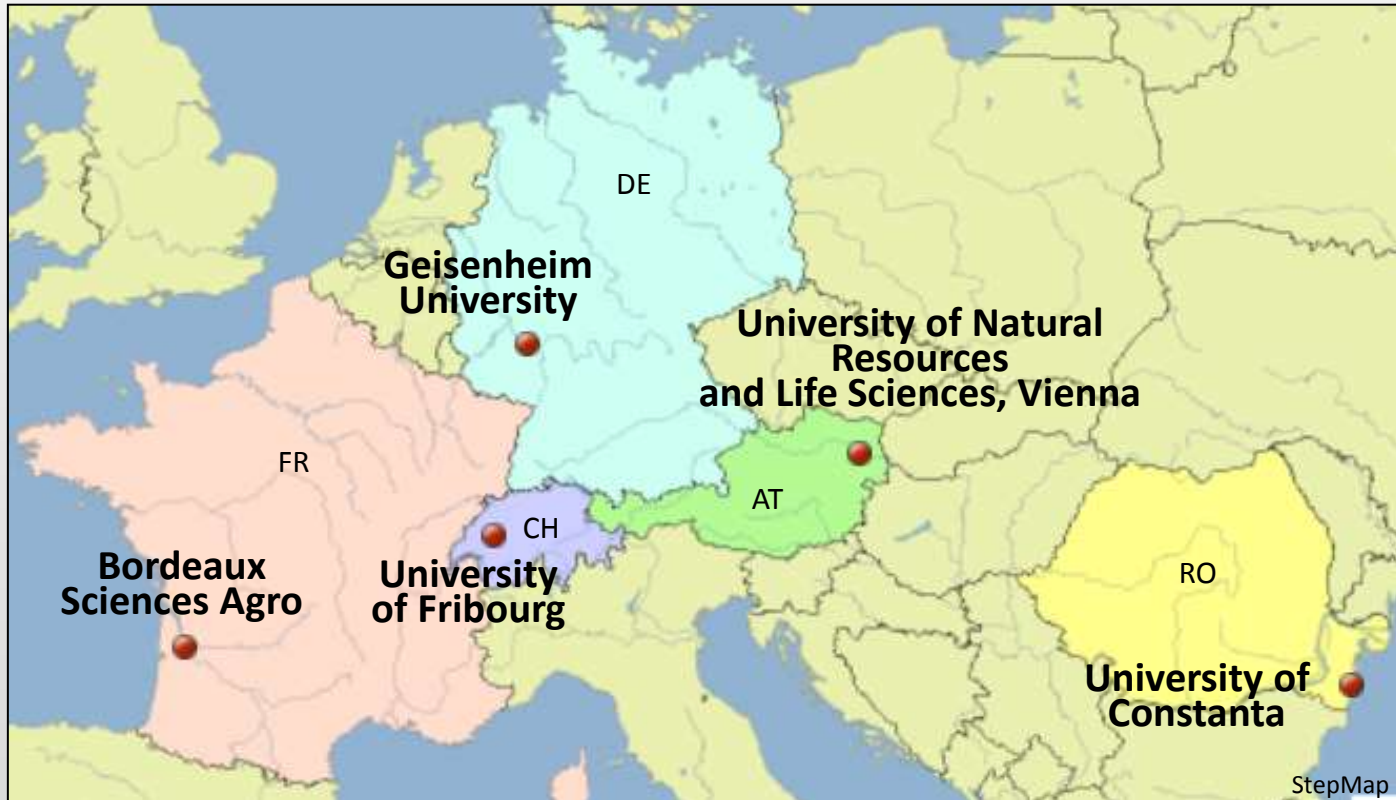




# PromESSinG: PROMoting EcoSystem Services in Grapes



Call zu Biodiversität und Ökosystemdienstleistungen in Agrarökosystemen





# PromESSinG: PROMoting EcoSystem Services in Grapes



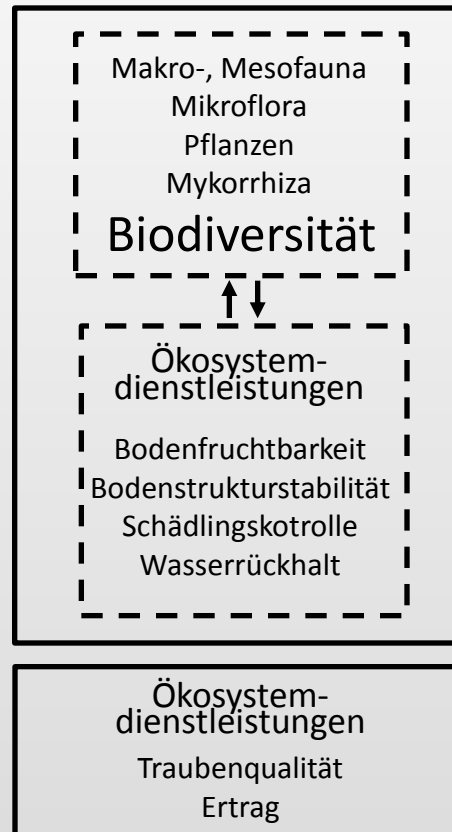
Call zu Biodiversität und Ökosystemdienstleistungen in Agrarökosystemen



# Untersuchungsstruktur im PromESSinG-Projekt

## Frage:

Wie kann Biodiversität wichtige Ökosystemdienstleistungen im Weinbau unterstützen?

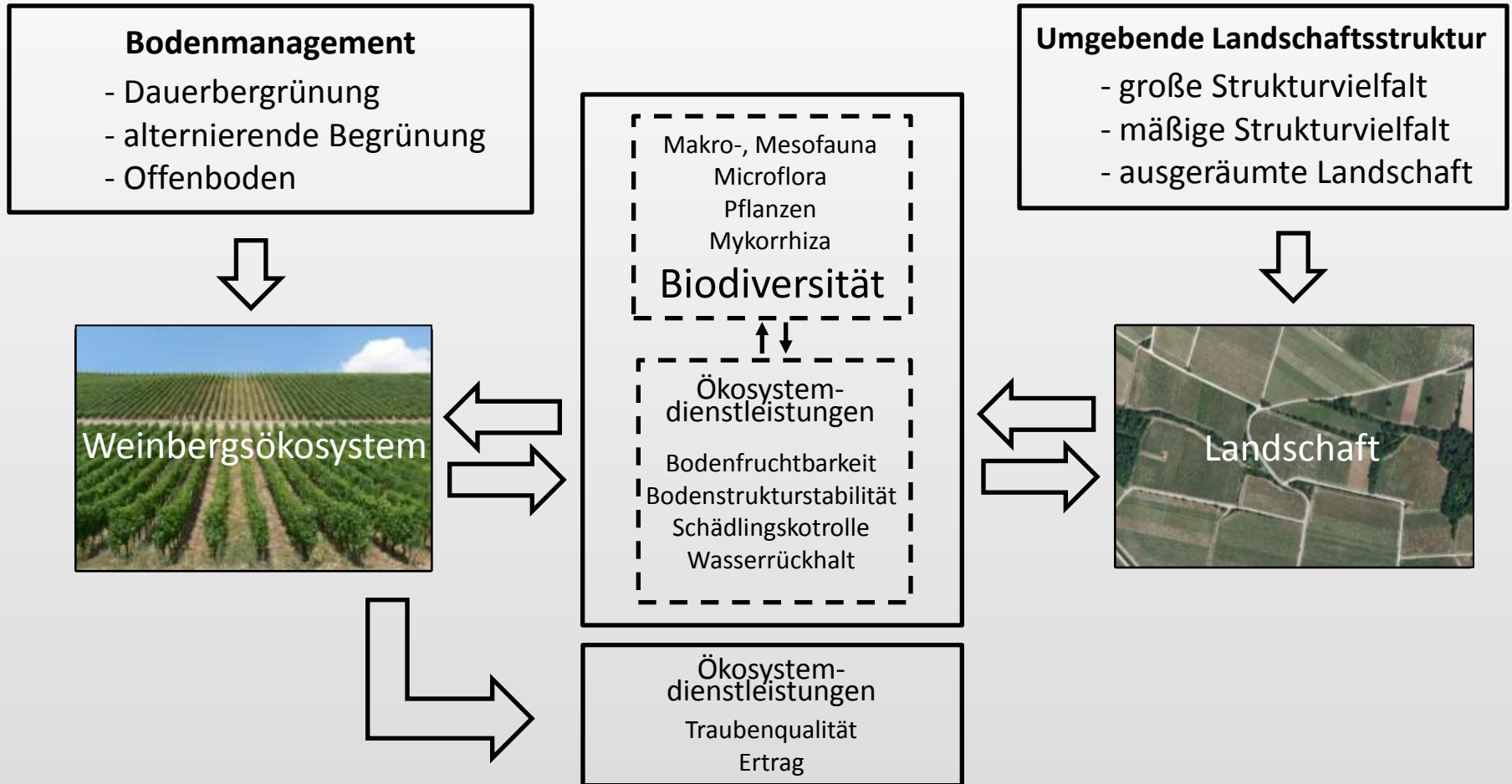


## Ziel:

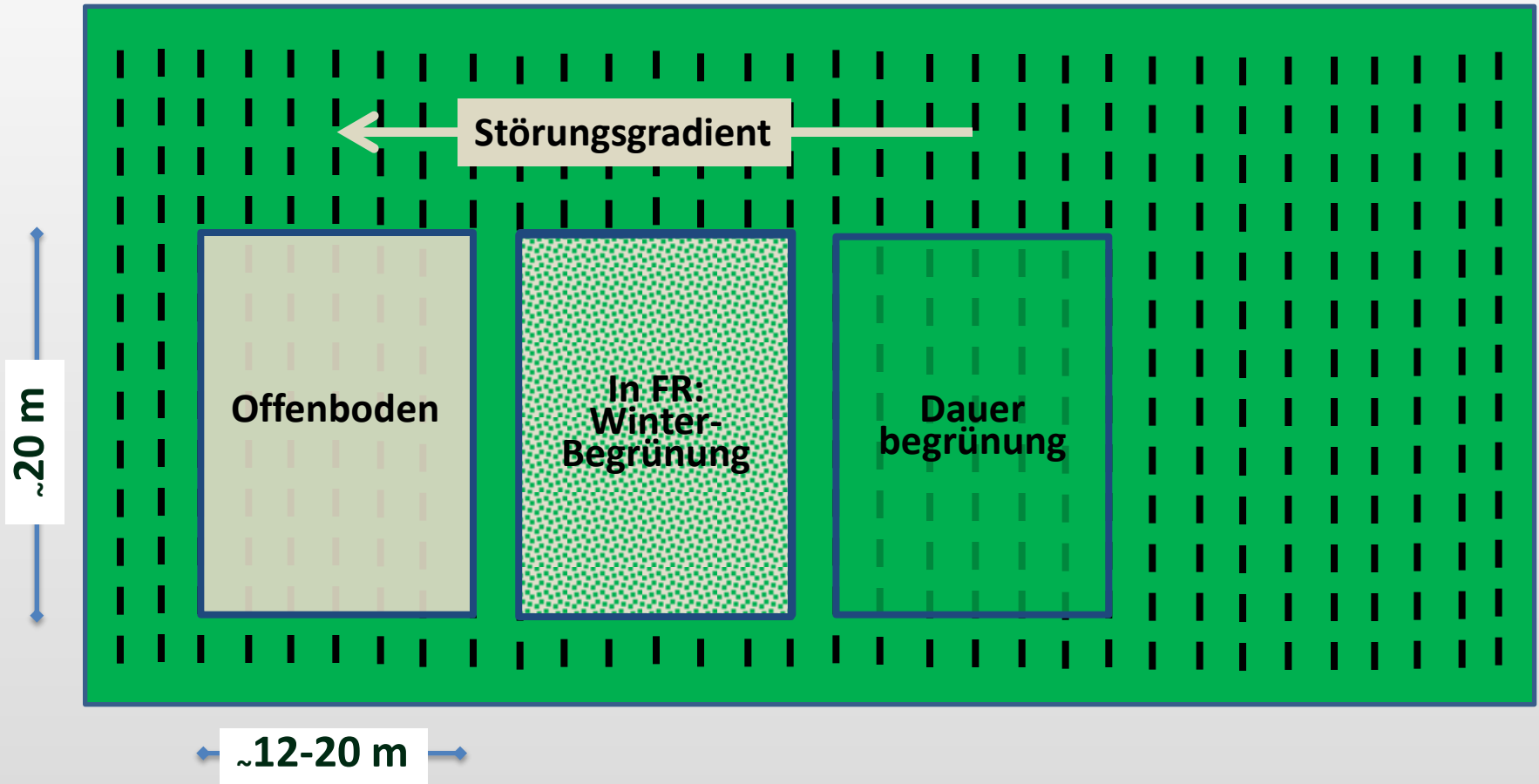
Identifizierung von Managementoptionen zur Förderung von Biodiversitätsbeeinflussten Ökosystemdienstleistungen



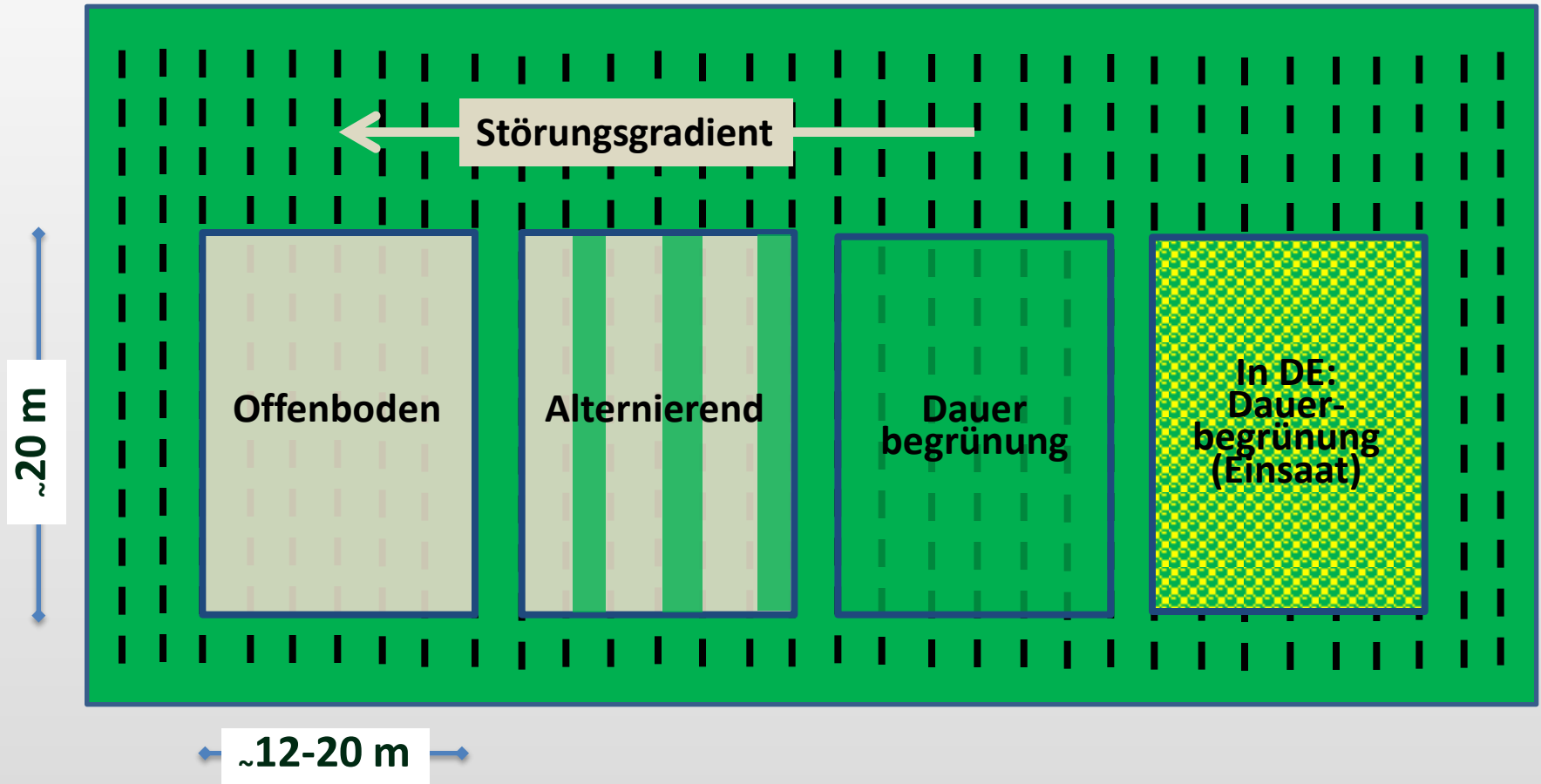
# Untersuchungsstruktur im PromESSinG-Projekt



# Betrachtungsebene Weinberg



# Betrachtungsebene Weinberg



# Betrachtungsebene Landschaft

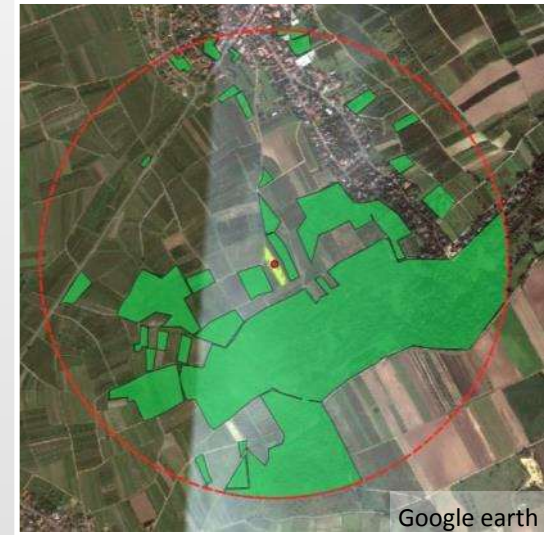
Landschaftsstrukturdichte



4 %



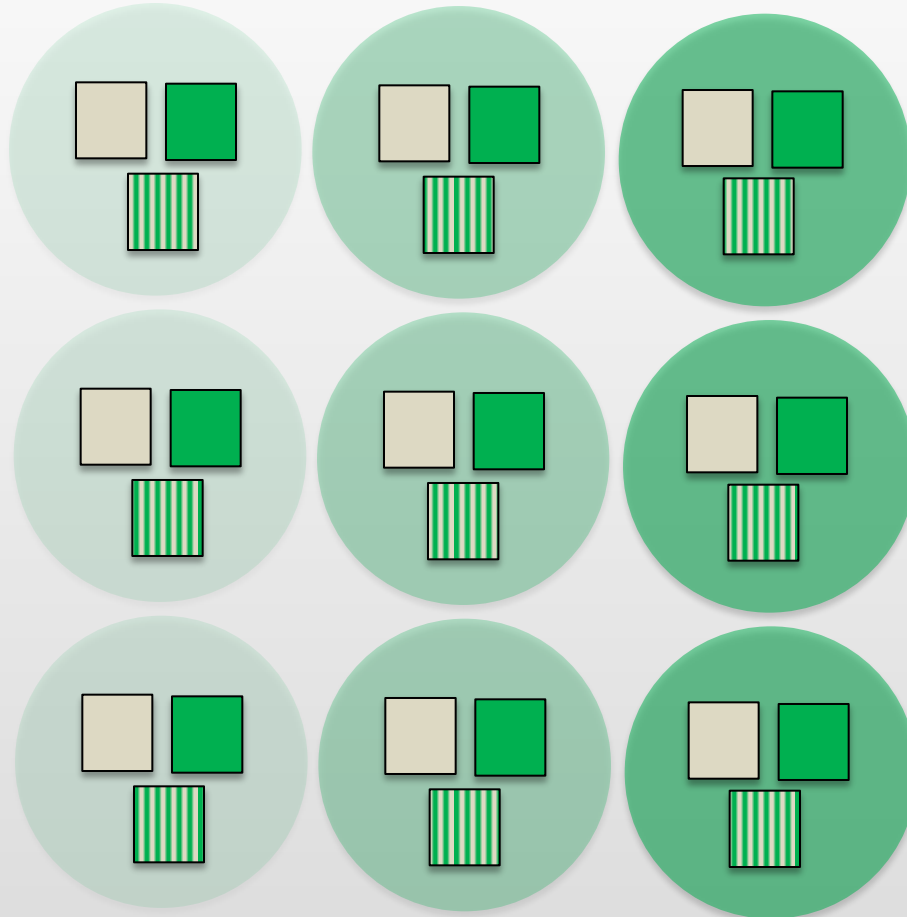
11 %



35 %



# Untersuchungsdesign



**3 (-4) Bodenbehandlungsvarianten**  
**3 Landschaftsstrukturdichten**  
**3 (-4) Wiederholungen (Subregionen)**

**→ 5 Länder**



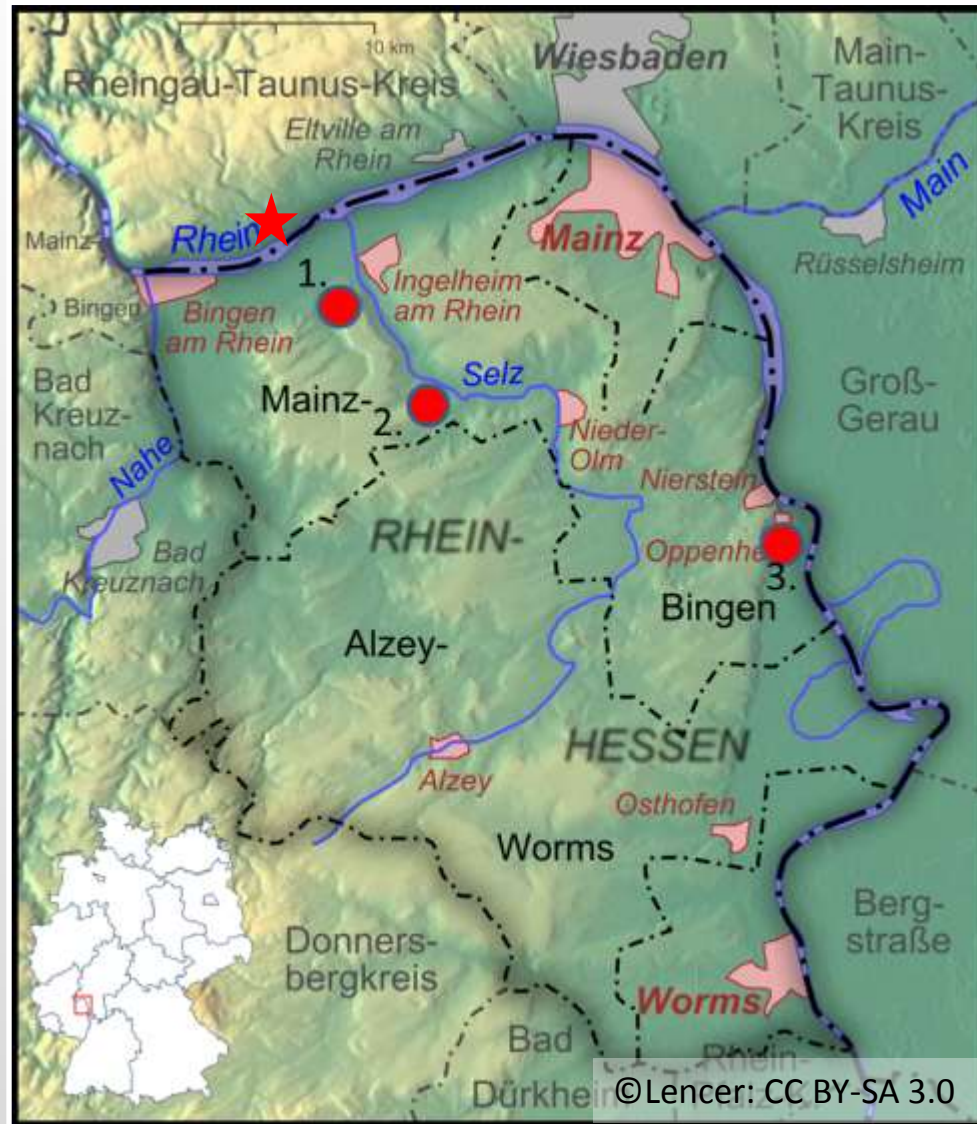
# PromESSinG: PROMoting EcoSystem Services in Grapes



Call zu Biodiversität und Ökosystemdienstleistungen in Agrarökosystemen



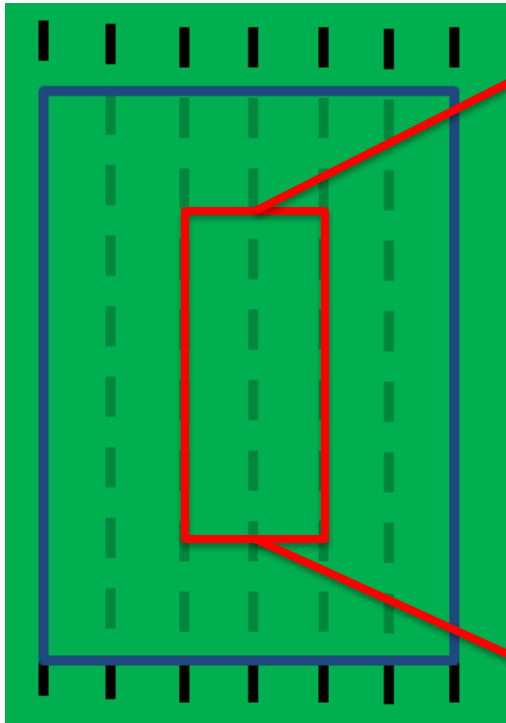
# Untersuchungsregion



© Lencer: CC BY-SA 3.0

# Betrachtungsebene Plot

## Untersuchungsfläche



Makro-, Mesofauna  
Mikroflora  
Pflanzen  
Mykorrhiza

**Biodiversität**



Ökosystem-  
dienstleistungen

Bodenfruchtbarkeit  
Bodenstrukturstabilität  
Schädlingskontrolle  
Wasserrückhalt

Ökosystem-  
dienstleistungen

Traubenqualität  
Ertrag

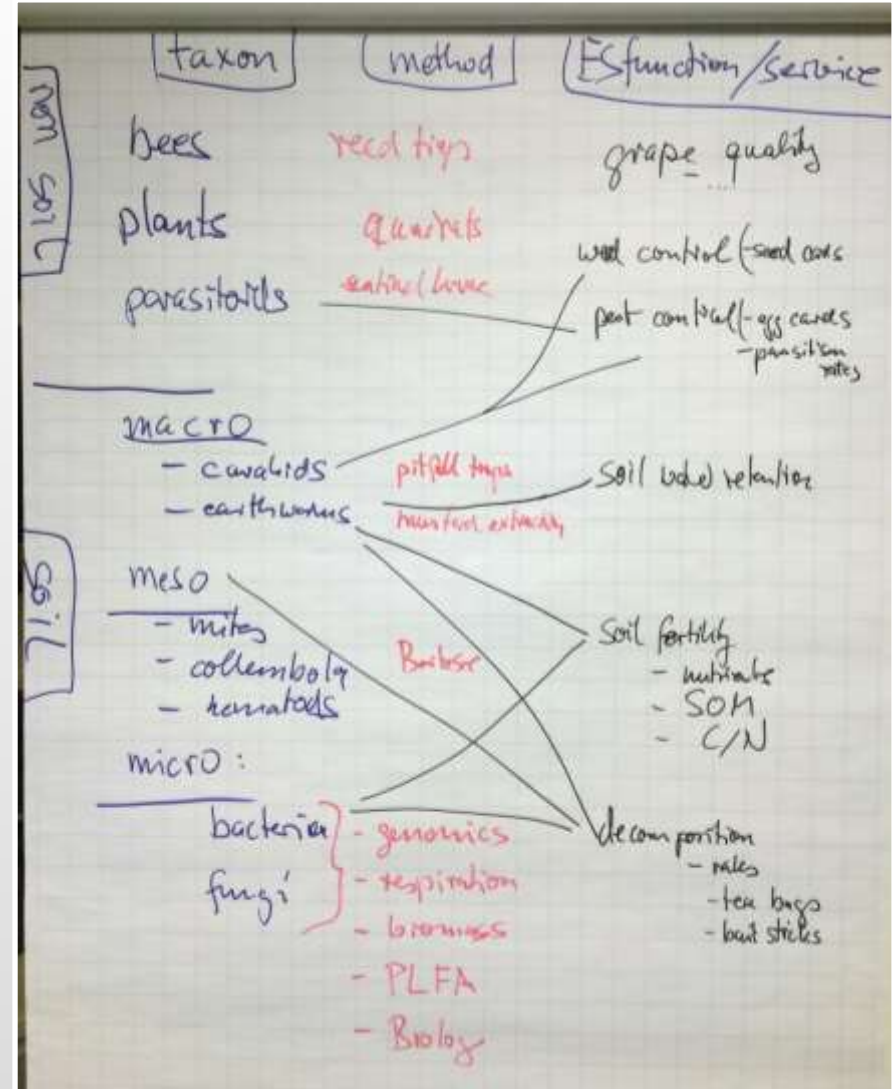


## Output Kick-off meeting Feb. 2015 Geisenheim

Feb. 2016 Bordeaux



Oct. 2015 Fribourg

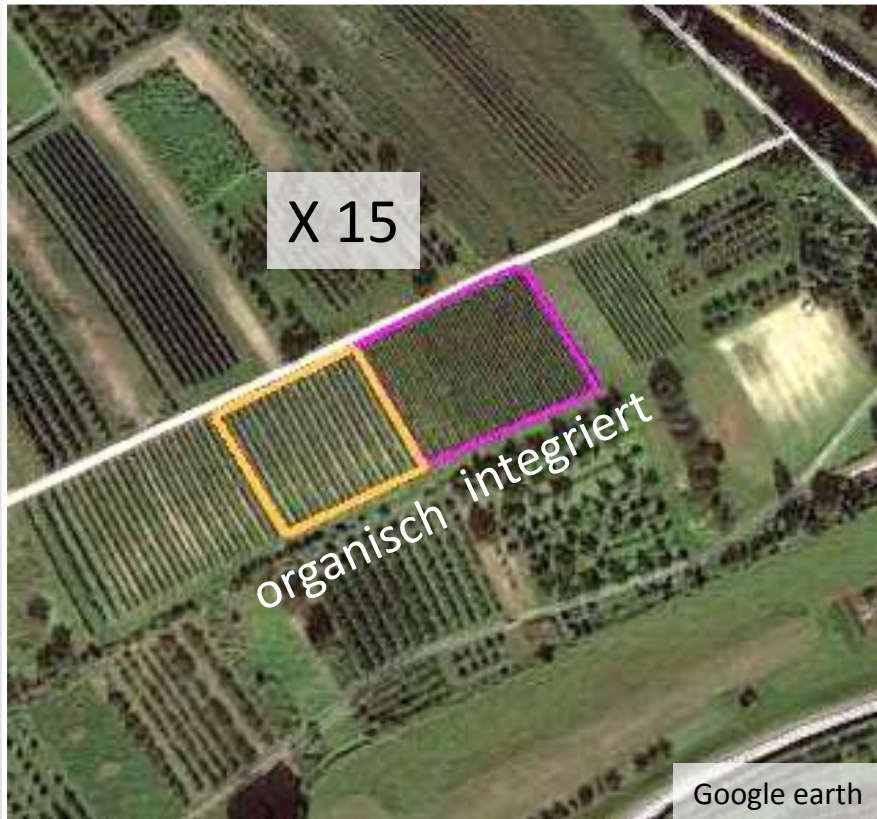






# Weitere Untersuchungen

## Effekte der Landschaftsstruktur und des Bewirtschaftstyps (integriert/organisch) auf Biodiversität und ÖF/ÖDL



Landschaftsstrukturdichte →



4 %



11 %

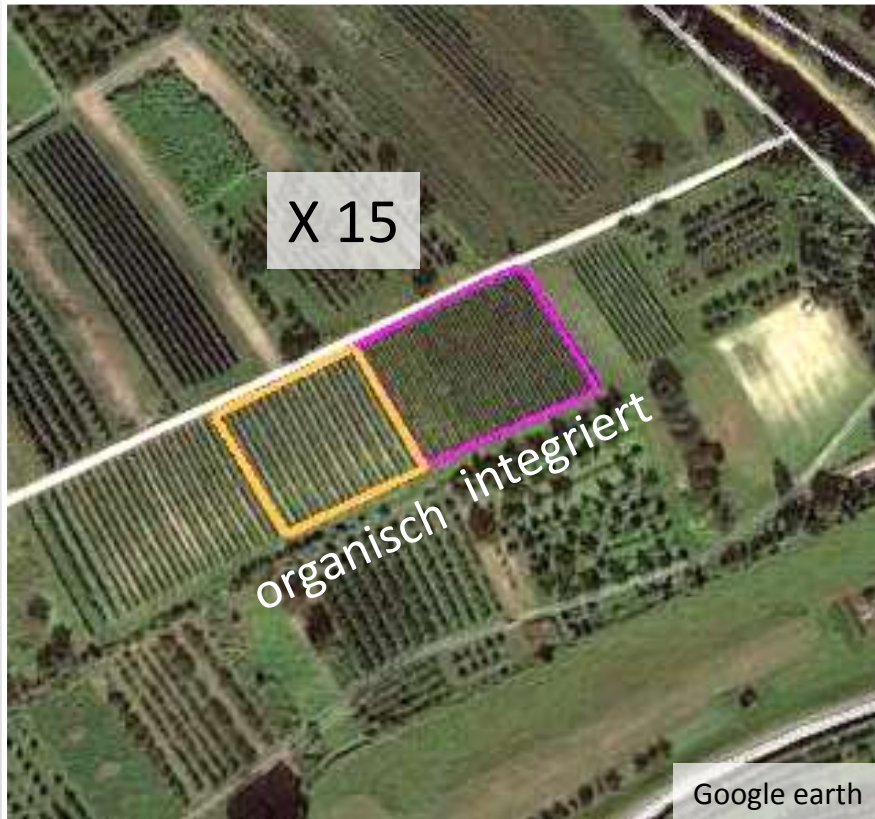


35 %

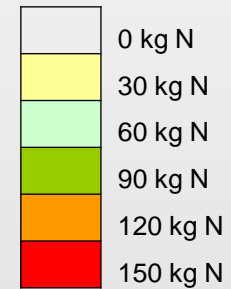
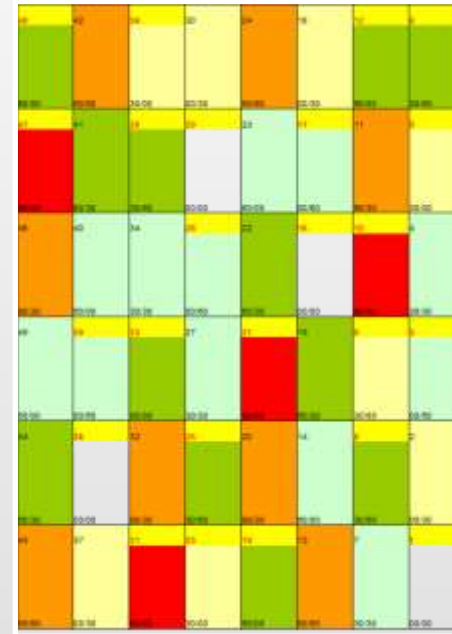
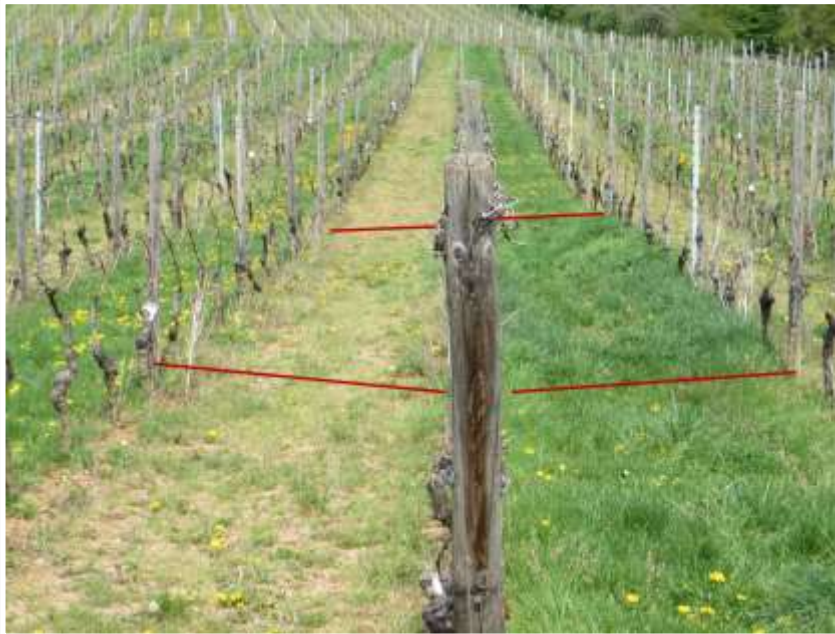


# Weitere Untersuchungen

## Effekte der Landschaftsstruktur und des Bewirtschaftstyps (integriert/organisch) auf Biodiversität und ÖF/ÖDL



## Effekte der Düngung auf Biodiversität und Ökosystemfunktionen/-dienstleistungen: Der Versuchsweinberg von Schloss Vollrads



**Biodiversität: Mikroflora, Mesofauna, Pflanzen**

**ÖF/ÖDL: TBI, SOM, C/N, P, Mg, K, pH...**

# Struktur des Projektes und Arbeitsschritte

## Thematische WP

		RO <b>WP 2</b> <b>Biodiversität</b>	DE <b>WP 3</b> <b>ESS</b>	AT <b>WP 4</b> <b>ESS</b>
		<ul style="list-style-type: none"> <li>• Makrofauna</li> <li>• Mikroflora</li> <li>• Mykorrhiza</li> <li>• Pflanzen</li> </ul>	<ul style="list-style-type: none"> <li>• Bodenfruchtbarkeit</li> <li>• Strukturstabilität</li> <li>• Schädlingskontrolle</li> <li>• Wasserrückhalt</li> </ul>	<ul style="list-style-type: none"> <li>• Traubenqualität</li> <li>• Rebengesundheit</li> </ul>
<i>Integrative WP</i>	FR <b>WP 1:</b> <b>Versuchsaufbau</b>	<ul style="list-style-type: none"> <li>• Entwicklung der Techniken und Methoden,</li> <li>• Flächenauswahl, GIS Berechnungen</li> <li>• Standardisiertes Setup</li> </ul>		
	CH <b>WP 5:</b> <b>Analysis and Synthesis</b>	<ul style="list-style-type: none"> <li>• Statistische Analyse</li> <li>• Synthese durch Structural Equation Modelling</li> </ul>		
	FR <b>WP 6:</b> <b>PR/Ergebnisdarstellung</b>	<ul style="list-style-type: none"> <li>• Ergebnispräsentationen: Verbände, lokale Akteure</li> <li>• Scientific community: Veröffentlichungen, Präsentationen</li> <li>• Politikberatung (policy brief)</li> </ul>		





HOME THE PROJECT PARTNERS METHODS PUBLICATIONS NEWS



RECENT EVENT

- 3rd March 2016: The PromESSinG project was presented to the Saint-Emilion wine-growers during the annual meeting of the GDON du Liboumais. See first results [here](#)
- 18th February 2016: The second Progress Meeting took place at Bordeaux Sciences Agro

Download the project brochure [here](#)



Why are EcoSystem Services so important for viticulture? [\(know more\)](#)



Where is the PromESSinG project performed? [\(know more\)](#)

